

LES TRAVAUX D'ÉTÉ SUR LE RÉSEAU FRANCILIEN

DOSSIER DE PRESSE
MERCREDI 5 JUILLET 2017

C onférence de presse - Mercredi 5 juillet 2017

En présence de :

Didier BENSE, Directeur Général - SNCF Réseau Île-de-France

Stéphane CHAPIRON, Directeur - Direction des Projets Franciliens

Karim TOUATI, Directeur - Maintenance & Travaux Île-de-France

Rémy LAGAY, Directeur de l'Information des Voyageurs - Transilien

SOMMAIRE

	LES TRAVAUX D'ÉTÉ SUR LE RÉSEAU FRANCILIEN.....	4
1	LES GRANDS PROJETS FRANCILIENS FRANCHISSENT UN CAP LA SEMAINE DU 15 AOÛT.....	6
2	LES TRAVAUX DE MODERNISATION DES VOIES MOBILISENT CET ÉTÉ 3 TRAINS-USINES.....	8
3	UNE CONCENTRATION DES TRAVAUX SUR LES LIGNES L, A ET J AU DÉPART DE PARIS SAINT-LAZARE.....	10
4	LES TRAVAUX D'ÉTÉ 2017 SUR LA LIGNE C.....	13
5	SYTNHÈSE DES GRANDES COUPURES DE L'ÉTÉ.....	15
6	INFORMATION ET AIDE AUX VOYAGEURS.....	16
7	LANCEMENT DU SITE « LE RÉSEAU AVANCE EN ÎLE-DE-FRANCE : TOUT SAVOIR SUR LE RÉSEAU FRANCILIEN ».....	17

LES TRAVAUX D'ÉTÉ SUR LE RÉSEAU FRANCILIEN

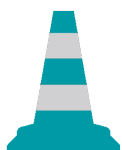
À l'occasion des travaux d'été, SNCF Réseau Île-de-France intensifie son effort historique pour mener de front quatre grands défis :

- **Accélérer la cure de jouvence d'un réseau** parmi les plus denses au monde et dont le trafic est en augmentation constante chaque année (+7% au 1er semestre 2016).
- **Développer le maillage du réseau**, avec la réalisation des chantiers d'ampleur du Grand Paris des transports (Eole et les gares d'interconnexion du Grand Paris Express).
- **Digitaliser la gestion des circulations.**
- **Améliorer l'accessibilité** du réseau ferroviaire francilien.

Durant la période estivale qui enregistre traditionnellement une fréquentation allégée (-30%), près de **100** chantiers sont programmés, particulièrement concentrés les week-end du 22 juillet 12, 19 et 26 août dans le nord et l'ouest Parisien. En plus de la traditionnelle fermeture du tronçon central du RER C, 2 grandes coupures sont programmées cet été:

- celle du T4 du 15 juillet au 26 août inclus, afin de préparer les travaux d'extension vers Clichy et Montfermeil, prévus pour 2019.
- celle de la ligne U, du 14 juillet au 1er septembre entre Saint-Cloud et la Défense, en raison du prolongement du RER E vers l'ouest (EOLE).
- celle des lignes D et H, respectivement sur les tronçons Orry-la-ville, Creil et Pontoise Creil, du 14 au 30 juillet, en raison de travaux de renouvellement d'aiguillages à Creil.

LES TRAVAUX D'ÉTÉ 2017



près de
100 chantiers



plus de
330 millions d'euros
investis



7 000 agents
mobilisés



55 km de voies
renouvelés



55 aiguillages
renouvelés

Des investissements historiques

Au total, l'effort d'investissement de SNCF Réseau en Île-de-France atteint le chiffre historique de **1,6 milliard d'euros** pour l'année 2017, réparti à parts égales entre travaux de renouvellement et travaux de développement.

800 recrutements en 2017 pour réaliser le programme de travaux en Île-de-France

Pour réaliser ces travaux, 2000 recrutements ont été effectués depuis 2013 en Île-de-France et **800 embauches** sont prévues cette année, principalement dans les métiers techniques (génie civil, génie électrique, travaux de voie). Cet été, 200 CDI de techniciens et ingénieurs sont proposés pour travailler spécifiquement sur les grands projets franciliens (EOLE, gares d'interconnexions du Grand Paris Express, tram-trains). Pour cela, une vaste campagne est en cours, « Place aux talents » qui doit nous permettre d'identifier les talents qui seront à l'oeuvre en 2019 après une formation de deux ans.

Les spécificités du réseau francilien

Le réseau francilien est un réseau exigeant, par les spécificités qu'il conjugue :

- Une grande densité de circulations, parmi les plus importantes au monde et qui ne cesse de croître : 3,2 millions de passagers Transilien sont transportés chaque jour, soit 1,5 fois la population de Paris.
- Une organisation en étoile qui fait du transport francilien une composante importante de la régularité en province.
- Un vieillissement accéléré des constituants du réseau, lié à la faiblesse des investissements réalisés ces 20 dernières années couplé à l'augmentation importante des trafics.
- Une mixité des trafics : les trains du quotidien partagent le réseau francilien avec les TGV, les TER, les trains Intercités et les trains de fret. Un véritable défi pour nos experts qui disposent de peu de plages pour insérer des travaux par ailleurs en très forte augmentation.

L'Île-de-France concentre sur
2% du territoire national



40%
des circulations ferroviaires



70%
des voyages



1

LES GRANDS PROJETS FRANCILIENS FRANCHISSENT UN CAP LA SEMAINE DU 15 AOÛT

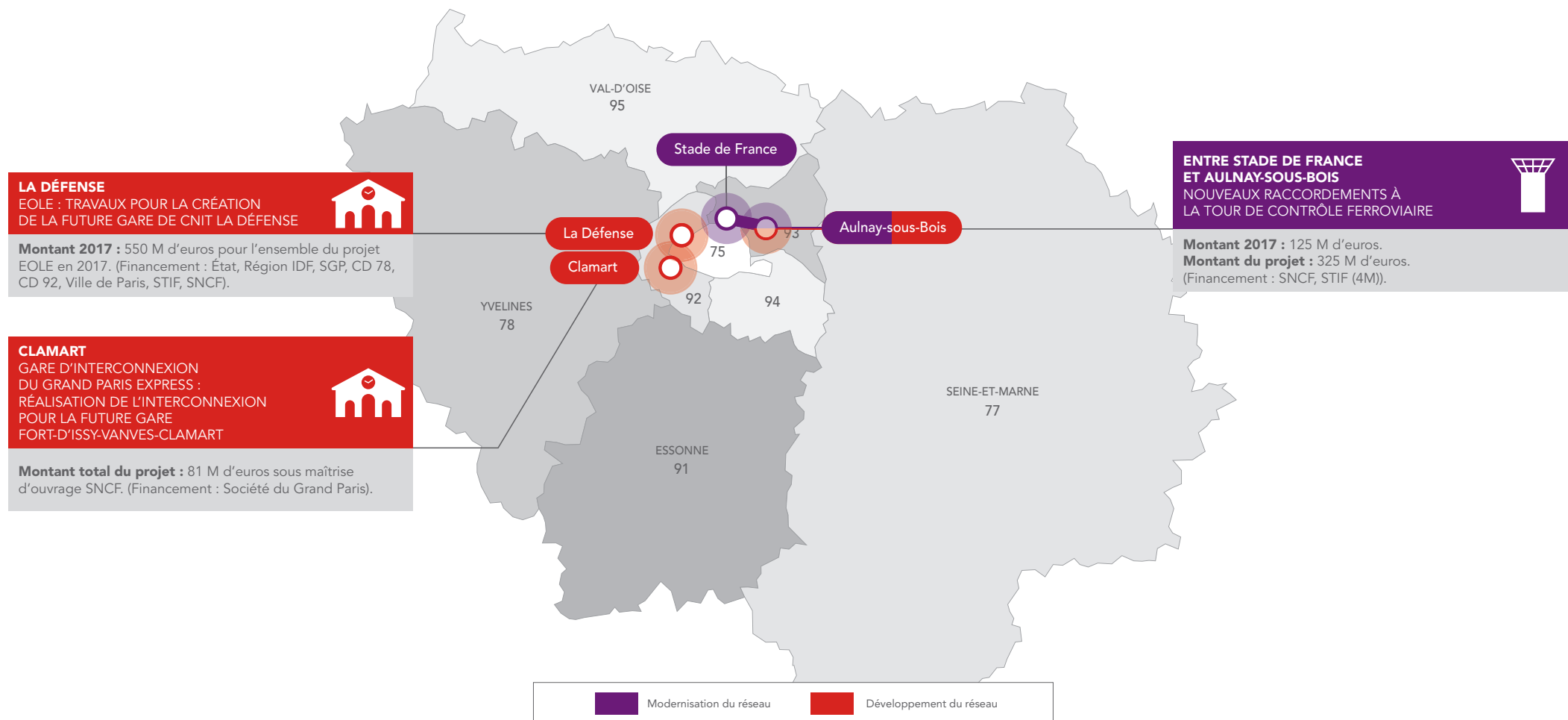
Les travaux autour du 15 août sont emblématiques d'une entrée du réseau francilien dans une nouvelle ère.

Durant ce week-end, la tour de contrôle ferroviaire du nord francilien sera mise en service sur la section Stade de France/Aulnay sous Bois. Grâce à elle, l'essentiel des circulations de la partie Nord de la ligne B du RER et de la ligne K, soit 570 trains quotidiens, sera supervisé depuis un centre unique de commande digital, situé à Saint-Denis. L'objectif : renforcer la fluidité et la sécurité du trafic sur l'une des lignes franciliennes les plus fréquentées.

Dans le même temps, SNCF Réseau accélère les travaux d'interconnexion de la gare de Clamart dans le cadre du Grand Paris Express. En 3 jours, une dalle préfabriquée sera ripée sous les voies de la ligne N, afin de permettre la construction de la future gare de Fort-d'Issy - Vanves - Clamart, qui assurera l'interconnexion entre la ligne N du Transilien et la ligne 15 sud.

À la Défense, la construction des structures de la future gare du CNIT-La Défense débute dans le cadre du projet EOLE, qui vise à prolonger le RER E à l'ouest de Paris.

LES GRANDS PROJETS FRANCILIENS AVANCENT LA SEMAINE DU 15 AOÛT



2 LA MODERNISATION DES VOIES S'ACCÉLÈRE CET ÉTÉ GRÂCE À L'UTILISATION DE PLUSIEURS TRAINS-USINES

Cet été, des trains-usines seront déployés en Île-de-France :

➤ Ligne D : entre Gare du Nord et Saint-Denis, 7 km de rails seront remplacés avec un train BOA. Cet outil industriel, qui est traditionnellement utilisé sur les lignes à grande vitesse, permet de renouveler les rails sur de vastes longueurs et de réaliser des soudures électriques.

➤ Lignes E et P : entre Noisy-le-Sec et Chénay-Gagny, 5 km de voie seront renouvelés grâce au train-usine sur les deux mois d'été.

➤ Ligne R : entre Moret et Montargis, un vaste chantier de modernisation est en cours jusqu'en décembre 2017 sur les branches de Montargis et Montereau où seront renouvelés 55 km de voies et une trentaine d'aiguillages.

À ces travaux de modernisation s'ajoute un chantier de transformation de la ligne, qui s'apprête à accueillir le Regio2N. L'infrastructure (quais, voies, caténaires et signalisation) sera adaptée pour recevoir les nouveaux trains en décembre 2017. C'est dans ce contexte que la sous-station électrique de Montigny est également renforcée cet été, afin d'assurer une plus grande robustesse de la ligne.

➤ Ligne N : sur le Paris-Evreux, entre Bueil et Bréval, 7 km de voie seront renouvelés.

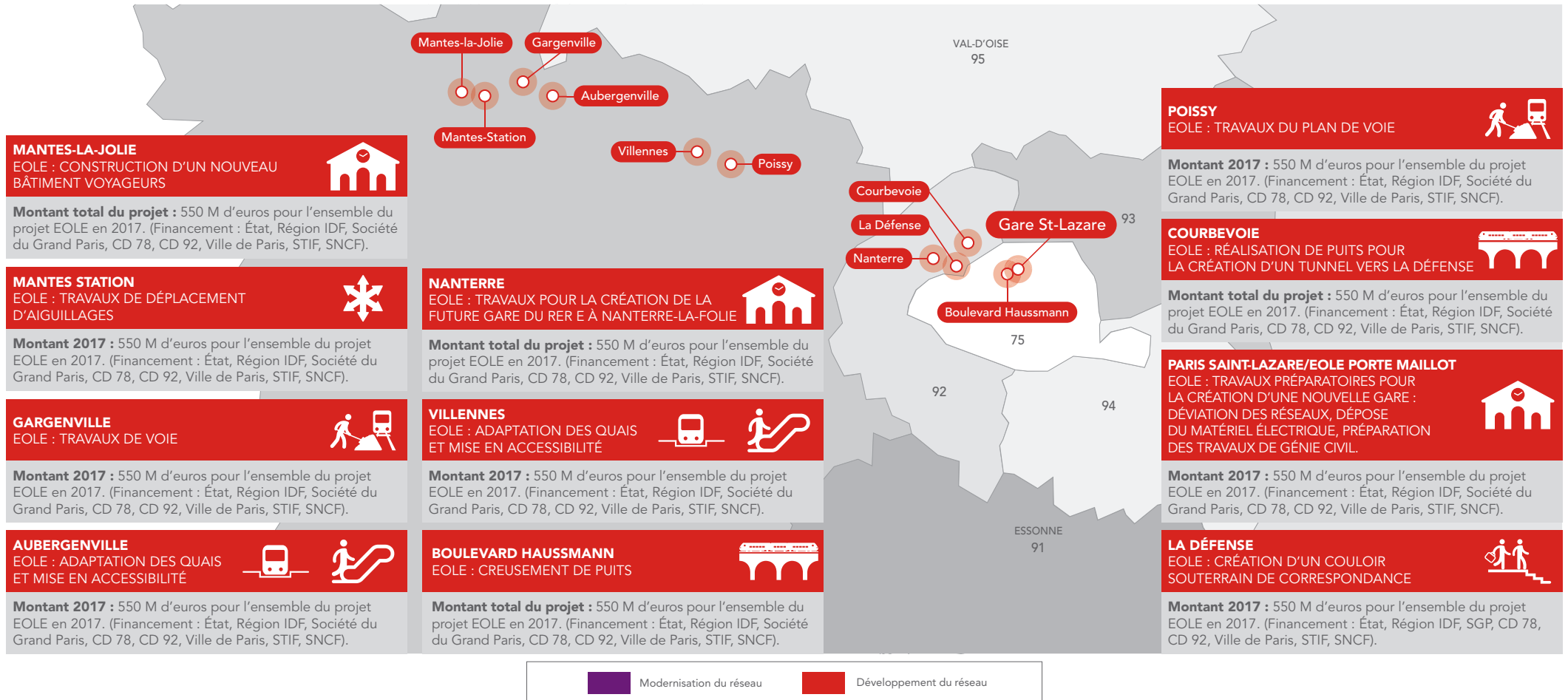
3 UNE CONCENTRATION DES TRAVAUX SUR LES LIGNES L, A ET J AU DÉPART DE PARIS SAINT-LAZARE

Durant la période estivale, les lignes L, A, et J au départ de Paris Saint Lazare sont au cœur de nombreux chantiers réalisés dans le cadre de projets ambitieux amorçant la mobilité de demain de l'ouest parisien.

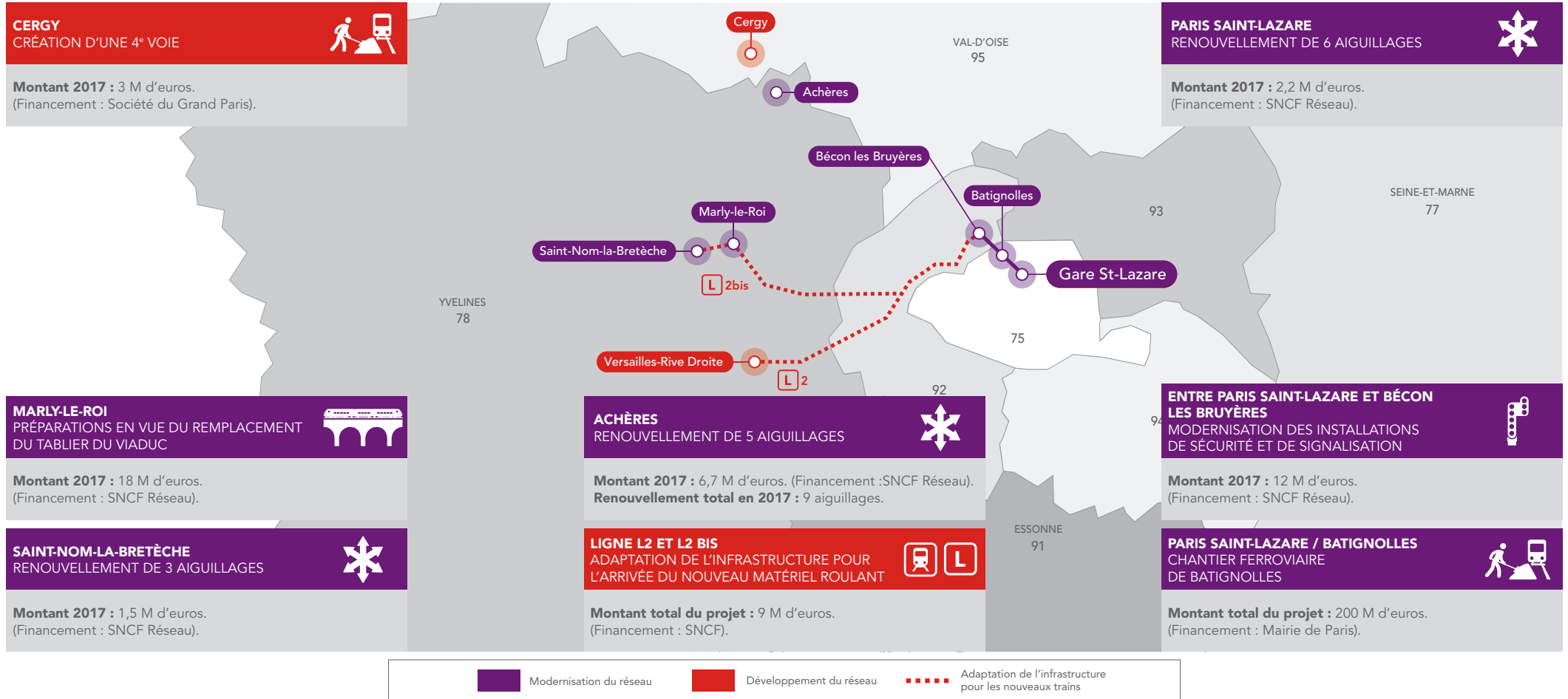
Le lancement du projet EOLE, la ligne la plus interconnectée d'Île-de-France, nécessite d'importants travaux de génie civil pour creuser le futur tunnel de 8 km entre les gares de CNIT-La Défense et Hausmann Saint-Lazare. Un nouveau bâtiment voyageurs est construit à Mantes-la-Jolie, et l'infrastructure doit être adaptée sur la ligne E, notamment les quais et les voies en gare d'Aubergenville et Villennes.

Les travaux de renouvellement du tablier du viaduc de Marly sur lequel circulent les trains de la ligne L du Transilien seront préparés cet été. Jusqu'en septembre 2017, des plateformes provisoires sont construites autour de chaque pilier du viaduc afin de préparer la pose du nouveau tablier de ce pont de 250 mètres de long.

LES PRINCIPAUX TRAVAUX ESTIVAUX 2017 DES LIGNES AU DÉPART DE PARIS-SAINT-LAZARE (1)



LES PRINCIPAUX TRAVAUX ESTIVAUX 2017 DES LIGNES AU DÉPART DE PARIS-SAINT-LAZARE (2)



4 LES TRAVAUX D'ÉTÉ SUR LA LIGNE C

SNCF Réseau mène un programme important de modernisation et de renforcement des infrastructures dans le tronçon central, qui nécessite un mois de fermeture. Le tunnel central sera renforcé grâce à la technique du jet grouting, qui consiste à injecter un coulis autodurcissant à haute pression dans le sol, afin de créer des colonnes de support dotées de performances comparables à des fondations en béton. SNCF profite de cette interruption annuelle pour massifier les travaux en menant des opérations de modernisation d'1 km de voie ainsi que la rénovation et l'embellissement de gares. Ces travaux mobiliseront 300 personnes. En parallèle, les travaux d'accessibilité des gares de Champ-de-Mars Tour Eiffel, Musée d'Orsay et Invalides se poursuivent.

Sur la branche sud de la ligne C, des opérations complexes de génie civil seront conduites : un nouveau pont-rail sera créé à Orly. Les travaux préparatoires du chantier d'interconnexion de la gare des Ardoines dans le cadre du Grand Paris Express, et le chantier du Grand Pôle Intermodal de Juvisy continuent. Les gares d'Ermont-Halte et Choisy seront mises en accessibilité.

LES PRINCIPAUX TRAVAUX ESTIVAUX 2017 SUR LA LIGNE C

ERMONT-HALTE TRAVAUX D'ACCESSIBILITÉ EN GARE



Montant 2017 : 5 M d'euros.
(Financement : 50% STIF, 25% SNCF, et 25% Région IDF).

ORLY CRÉATION DU PONT-RAIL DES VŒUX



Montant 2017 : 11 M d'euros.
(Financement : STIF).

ORLY-VILLE RENOUVELLEMENT DE 2 AIGUILLAGES DANS LE TUNNEL DE LA FAISANDERIE



Montant 2017 : 2 M d'euros.
(Financement : SNCF Réseau).

ENTRE GARE DE PARIS-AUSTERLITZ ET AVENUE HENRI-MARTIN / JAVEL TRAVAUX DU TUNNEL CENTRAL DU RER C



Montant 2017 : 28 M d'euros.
(Financement : SNCF Réseau, STIF, Région IDF).

CHOISY TRAVAUX D'ACCESSIBILITÉ EN GARE

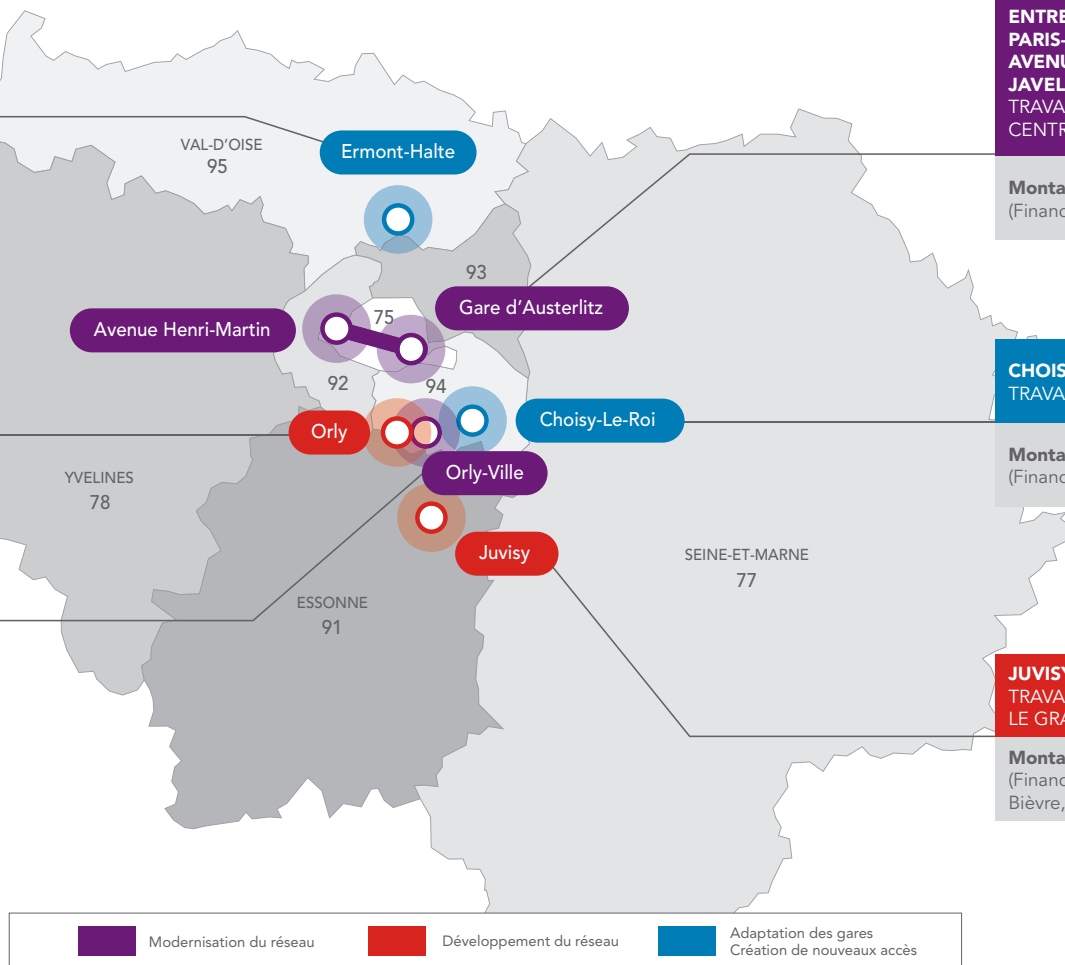


Montant 2017 : 2 M d'euros.
(Financement : 50% STIF, 25% SNCF, 25% Région IDF).

JUVISY TRAVAUX POUR LE GRAND PÔLE INTERMODAL

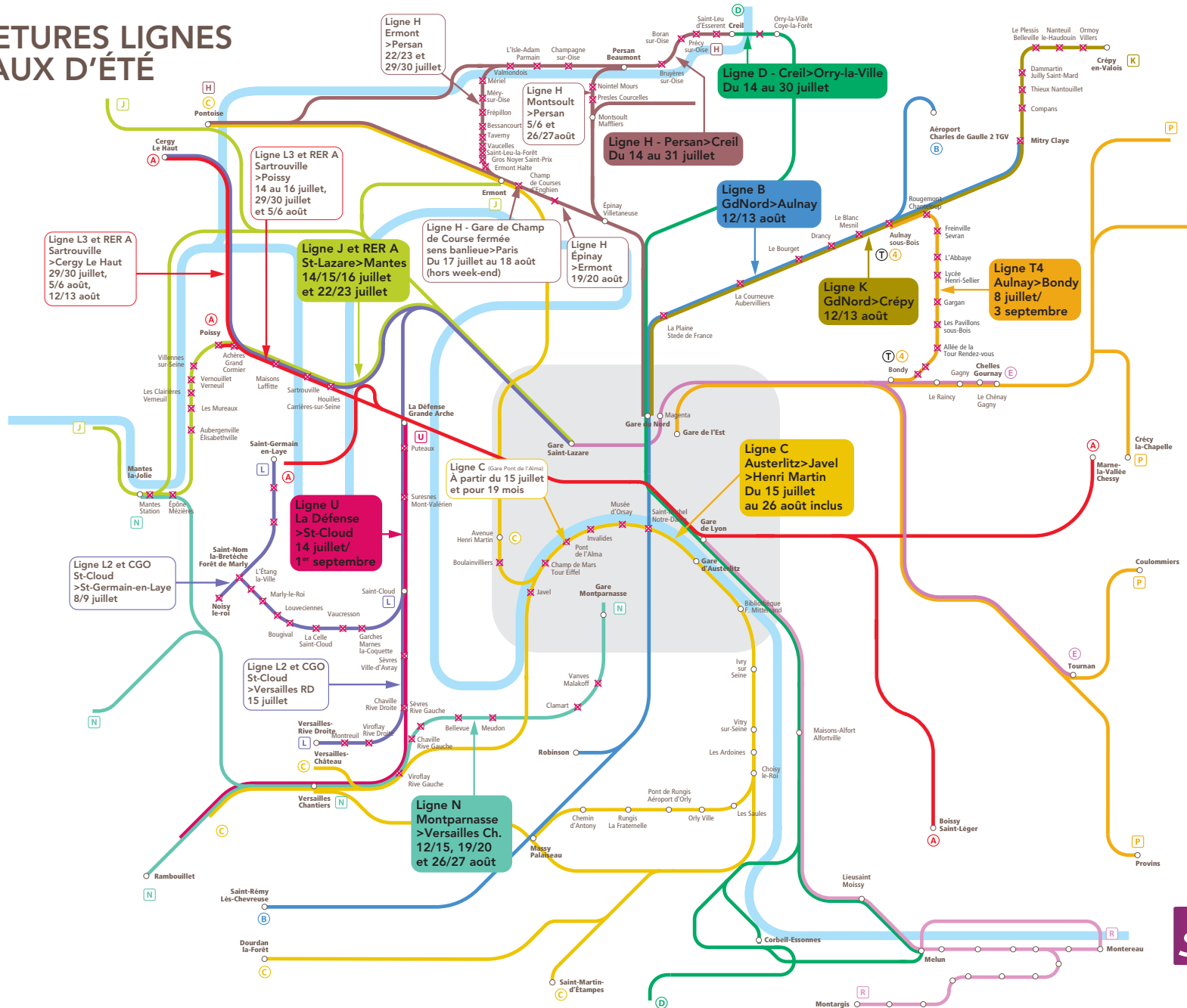


Montant 2017 : 97 M d'euros
(Financement : État, Région IDF, CD 91, Grand-Orly Seine Bièvre, SNCF).



5 SYNTHÈSE DES GRANDES COUPURES DE L'ÉTÉ

FERMETURES LIGNES TRAVAUX D'ÉTÉ 2017



6

INFORMATION ET AIDE AUX VOYAGEURS

Pour répondre aux besoins de mobilité des clients pendant les travaux, chaque année, SNCF Transilien améliore l'information donnée aux voyageurs et leur prise en charge.

Ainsi, cette année, SNCF Transilien propose **deux alternatives de déplacements totalement gratuites**.

Soit les bus de substitution, proposés par la plupart des lignes et dorénavant dotés d'un dispositif de géolocalisation en temps réel qui permet, via des écrans horaires aux arrêts, d'informer de manière plus précise les clients.

Soit le covoiturage avec iDVROOM, via l'application ou le site web iDVROOM. Ce service facilite la mise en relation des covoitureurs pour les trajets du quotidien et notamment les trajets domicile-gare.

Conducteur ou passager tout le monde y gagne puisque pendant ces périodes de travaux, les trajets en covoiturage sont pris en charge par Transilien.

Pour bénéficier de l'offre, rien de plus simple, il suffit d'indiquer son numéro de carte d'abonné Navigo dans son profil iDVROOM et de réserver le trajet en ligne. Transilien indemnise directement le conducteur, pour les passagers, c'est gratuit.

LIGNE C : UNE APPLICATION PERSONNALISÉE POUR LA LIGNE C

Transilien a développé pour la ligne C une application innovante permettant au client d'obtenir des informations exclusivement liées à leur(s) trajet(s). Construite autour d'un trajet et non d'une ligne au global, cette application permettra au client de trouver l'information pertinente qui l'intéresse sur les travaux en cours ou à venir sur son trajet, ainsi que les bus de substitutions mis en place. Un système d'alerte permettra également de prévenir le client d'une éventuelle perturbation sur son trajet afin qu'il puisse au mieux anticiper son déplacement.

LES ENTREPRISES, RELAIS DE L'INFORMATION TRAVAUX SNCF

Depuis le début de l'année, SNCF Transilien propose aux entreprises de recevoir des informations sur les grands travaux ou incidents qui auront un impact sur les trajets quotidiens de leurs salariés. En amont des phases de travaux pour lesquelles les circulations sont affectées en semaine, un mail est donc envoyé aux entreprises franciliennes, qui peuvent relayer l'information. Chaque destinataire peut préciser les lignes sur lesquelles il souhaite recevoir une information (en fonction de la provenance de ses salariés) en envoyant un mail à partenaires.transilien@sncf.fr.

Cette démarche s'inscrit dans une politique de services que Transilien souhaite délivrer à ces « générateurs de flux » qui, chaque jour, font se déplacer un très grand nombre de personnes.

T4

Les travaux du Tram 4 occasionneront une fermeture totale de la ligne du 8 juillet au 3 septembre 2017. Afin de préparer l'extension de la ligne vers Clichy et Montfermeil, cette période estivale enregistre une fréquentation traditionnellement allégée (-30%).

Un service de substitution par bus est déployé du lundi au dimanche, du 1er au dernier tram. Les bus desserviront, avec une fréquence de 15 minutes, toutes les stations du T4 entre Bondy et Aulnay avec des allongements de parcours estimés à +20 minutes environ.

LIGNE C

Du 15 juillet au 26 août inclus, la ligne C sera fermée entre Paris Austerlitz, Javel, et Avenue Henri-Martin, dans le cadre des travaux de modernisation dans le tronçon central.

Afin de proposer aux clients des solutions alternatives simples, la Ligne 10 du réseau RATP, qui longe une partie du RER C dans le tronçon central au cœur de Paris, a été renforcée, de même que la ligne de bus 63, permettant ainsi depuis la gare de Paris Austerlitz de rejoindre la gare Avenue Henri Martin.

Une signalétique indiquant les moyens de substitution et un fil d'Ariane innovant sont déployés à Paris Austerlitz pour jalonner le parcours jusqu'au bus 63 et métro 10.

Pour compléter ce dispositif de substitution, une navette routière spéciale pour les touristes sera mise en place entre les gares de Javel et Invalides.

LIGNE H

Dans le cadre des travaux de renouvellement des appareils de voies en gare de Creil, du 14 au 30 juillet, les trains entre Pontoise et Creil ont pour terminus ou origine Persan Beaumont. Un service de bus de substitution est mis en place entre Persan Beaumont et Creil.

Des allongements de temps de parcours sont à prévoir.

LIGNE A

Le RER A sera fermé entre Poissy & Maison-Lafitte et La Défense et Nation. L'offre de transports sera réduite entre Cergy-le-Haut et La Défense, afin de permettre la création 4ème voie au terminus de Cergy-le-Haut. Ces travaux visent à améliorer la fluidité des circulations sur la ligne.

➤ 29 juillet au 27 août

Les travaux préparatoires pour une nouvelle voie débutent.

Objectif : amélioration des rotations des trains et réduction des retards.

Impact : la voie 1 de Cergy sera condamnée pour préparer l'aménagement cette nouvelle voie.

LIGNE U

Les circulations seront interrompues entre Saint-Cloud et La Défense pour permettre aux travaux EOLE de se poursuivre (création de la future correspondance de la Défense entre la future ligne E et les lignes Transilien L et U) :

➤ le week-end du 8 et 9 juillet

➤ du 14 juillet au 1er septembre : les gares de La Défense, Puteaux et Suresnes Mont Valérien ne seront pas desservies par la ligne U. Pour rejoindre les gares entre La Défense et Saint-Cloud, les clients sont invités à emprunter la ligne L (direction Saint-Nom la Bretèche ou Versailles Rive Droite).

LIGNE R

Du 3 au 21 juillet, du lundi au vendredi, aucun train ne circulera entre Montigny et Montargis à partir de 21h et entre Melun et Montargis à partir de 23h45.

➤ Aucun train à partir de 21h00 de Montigny sur Loing à Montargis.

➤ Aucun train à partir de 21h00 de Montargis à Montigny sur Loing et jusqu'au dernier train.

➤ Dernier train depuis Paris Lyon en direction de Montargis via Moret : 19h34

➤ Dernier train depuis Paris Lyon en direction de Moret Veneux les Sablons : 22h49

➤ Dernier train depuis Montargis en direction de Paris Lyon : 20h04

Un allongement de temps de parcours de 15 à 30 minutes est à prévoir entre Paris Lyon et Melun.

Afin de délivrer une information optimale aux voyageurs, une information complète (via des affiches et des flyers) sera délivrée en gare, ainsi qu'à bord des trains.

Des bus de substitution seront mis à la disposition des clients au départ de Fontainebleau et Melun. Des gilets rouges seront également présents à Fontainebleau et en gare de Moret.

LIGNES L, A ET J

Les 14, 15 et 16 juillet, la ligne J sera fermée entre Paris Saint-Lazare et Mantes la Jolie via Poissy, et le RER A fermé entre Sartrouville et Poissy. Des bus de remplacement seront mis en place entre :

➤ Saint-Germain en Laye et Achères Ville via Poissy

➤ Sartrouville et Mantes la Jolie

LIGNE B

Nouveaux raccordements à la tour de contrôle ferroviaire de Saint-Denis

Les 12 et 13 août, les circulations seront interrompues entre Gare de Paris Nord et Aulnay-sous-Bois. 4 lignes de bus de substitution seront mises en place :

➤ au départ de la gare Stade de France Saint-Denis (RER D) le 12 août jusque 22h30 et le 13 août toute la journée

➤ et au départ de Paris Gare du Nord le 12 août de 22h30 à la fin de service.

Des navettes ferroviaires desserviront les branches entre Aulnay-sous-Bois et Aéroport CDG/Mitry Claye.

LIGNE K

Nouveaux raccordements à la tour de contrôle ferroviaire de Saint-Denis

Le samedi 12 et dimanche 13, aucun train ne circulera entre Paris Gare du Nord et Crépy-en-Valois. Des bus de substitution seront mis en place sans arrêt à Aulnay et Mitry. Un allongement de temps de parcours de 40 minutes à 1h est à prévoir.

LIGNE N

Travaux du Grand Paris Express à Clamart et travaux EOLE

Pendant les travaux, aucun train ne circulera entre Paris Montparnasse et Versailles-Chantier du 12 au 15 août. Pour se rendre entre Paris Montparnasse et Versailles-Chantiers, les clients sont invités à emprunter des itinéraires alternatifs.

Ainsi, afin de faciliter leurs déplacements :

➤ les lignes de bus régulières seront renforcées,

➤ les trains de la ligne U assureront une desserte omnibus de Rambouillet à Suresnes Mont Valérien (travaux EOLE)

➤ les trains de Dreux et de Mantes-la-Jolie seront terminus Versailles-Chantiers et assureront une desserte omnibus dans les deux sens de circulation.

7 LANCEMENT DU SITE « LE RÉSEAU AVANCE EN ÎLE-DE FRANCE : TOUT SAVOIR SUR LE RÉSEAU FRANCILIEN »

Avec plus de 3,2 millions de voyageurs par jour et près d'1,6 milliards d'investissements en 2017, le réseau francilien est au cœur de travaux d'envergure qui impactent toutes les lignes d'Île-de-France. Le programme de ces travaux planifiés pour une large part d'ici 2025 s'appuie désormais sur un site dédié. Ce dernier reprend l'identité de programme propre aux travaux franciliens « Le Réseau avance en Île-de-France ».

Ce site a pour vocation d'informer les voyageurs et de rendre compte des avancées du programme de travaux en Île-de-France, alors qu'ils sont touchés au quotidien. Le site sera une mine d'informations sur les travaux, avec des formats pédagogiques et visuels, afin de permettre aux Franciliens de mieux comprendre les chantiers qui les impactent et mieux se projeter dans le réseau de demain.

<http://lereseauavanceidf.sncf-reseau.fr/>



CONTACTS PRESSE

SNCF Réseau Île-de-France : **Claire PARDO** - claire.pardo@reseau.sncf.fr - 06 73 42 63 32

SNCF Transilien : **Gubina NSILOU** - gubina.nsilou@sncf.fr - 06 21 58 20 72