



8 KM DE RAILS RENOUVELES A PARIS NORD SANS INTERROMPRE LE TRAFIC

Paris, le 7 septembre 2017

Pour réaliser le vaste programme de modernisation du réseau francilien, SNCF Réseau a recours à des techniques innovantes. Parmi elles, le train BOA conçu pour les lignes à grande vitesse et pour la première fois utilisé cet été au cœur de Paris.

En un mois, du 7 août au 7 septembre, il a permis de renouveler avec succès et sans interrompre le trafic 8 km de rails entre Paris Nord et Stade de France Saint-Denis sur la ligne D où circulent pas moins de 450 trains par jour.

Le train BOA, tout en un pour faire du remplacement de rail en un temps record



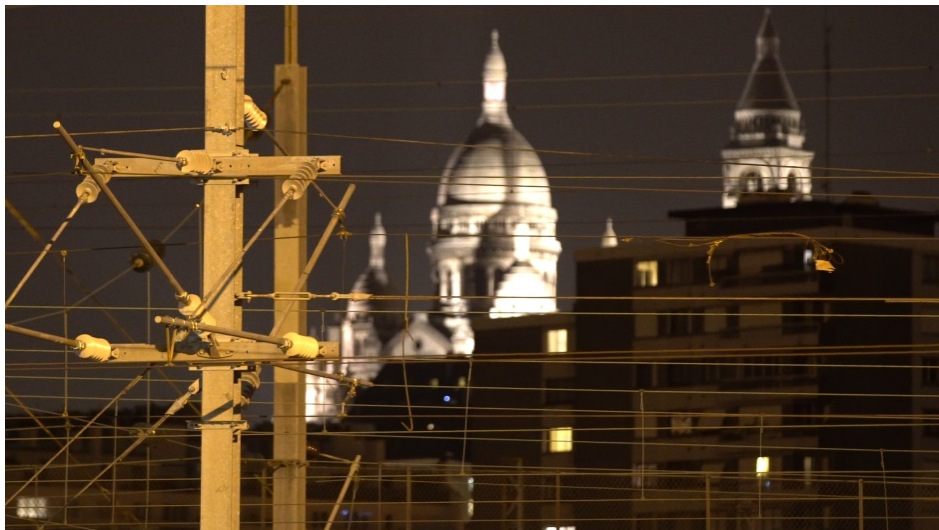
Le train BOA est une véritable usine à travaux sur rails qui fonctionne grâce à une centaine de collaborateurs. Beaucoup plus efficace que d'autres méthodes traditionnelles, il permet de changer jusqu'à 320 mètres de rail par heure, soit deux à trois fois

plus vite qu'avec des pelles rail-route. Il remplace directement les rails soudés et permet de remettre les voies en circulation dès le lendemain. Un avantage décisif pour les parties du réseau où le nombre de trains en circulation est très important.

Découvrez en images le train BOA à Paris Nord cet été :

<https://www.youtube.com/watch?v=aviVy8k0yrQ>

Une technologie développée pour la grande vitesse et adaptée au réseau du quotidien



Utiliser le train BOA en Ile-de-France sans toucher aux circulations de Paris Nord (ligne D) est un défi relevé par SNCF Réseau dans l'objectif de moderniser le réseau francilien avec les méthodes les plus rapides et efficaces. Ce train-usine, conçu pour les lignes à grande vitesse, a dû

être adapté pour répondre aux conditions de circulation franciliennes.

« Les plages d'interventions sont beaucoup plus courtes dans ces zones en raison de la très forte densité du trafic. En conséquence, le temps effectif où le train BOA fonctionne est resserré. Si l'on retire le temps de préparation, le BOA est opérationnel en général deux heures chaque nuit, parfois 1 h 30, pas plus. C'est une course contre la montre !" , témoigne Jean-Baptiste Gekhre, directeur d'opérations chez SNCF Réseau.

Quelques chiffres clés

- Au total **8,3 km** de rails renouvelés sur la ligne D entre Paris Nord et Stade de France Saint-Denis en un mois seulement (entre le 7 août et le 7 septembre).
- **320 mètres** de rail renouvelés par heure, c'est la performance du train BOA.

LA MODERNISATION DU RESEAU EN ÎLE-DE-FRANCE

Au sein de SNCF, groupe public ferroviaire, l'un des premiers groupes mondiaux de mobilité et de logistique, SNCF Réseau gère, maintient, développe et commercialise les services offerts par le Réseau Ferré National. Les transports du quotidien sont une priorité de SNCF en Île-de-France : depuis 2008, l'investissement aura ainsi été multiplié par 3 pour atteindre plus d'1,6 milliard € en 2017. Cela inclut la modernisation des lignes existantes ainsi que le développement de nouveaux projets et les opérations d'entretien. Ces chantiers mobilisent 10 000 personnes au quotidien, dont 7 000 agents SNCF.

Cette ambition ferroviaire se développe sur un réseau francilien de près de 4000km de voies, complexe et atypique, puisqu'il conjugue densité et mixité des circulations. Les travaux doivent ainsi se glisser au mieux entre les circulations du quotidien, en journée la semaine, et les circulations des grandes lignes et du fret qui occupent les plages de nuit et du week-end. Cela est rendu possible grâce à la massification des travaux dans les périodes les moins circulées, ainsi qu'au travail d'orfèvre réalisé par les experts des circulations de SNCF.

Contact presse SNCF Réseau Ile-de-France :

Anne-Christine BEON : anne-christine.beon@reseau.sncf.fr

Tél : 07 77 16 63 26