

COMMUNIQUÉ DE PRESSE



Paris, le 4 septembre 2017

T4 : SNCF RÉSEAU SENSIBILISE LES AUTOMOBILISTES

Mise en service en 2006, la ligne de tram-train T4 reliant Aulnay-Sous-Bois à Bondy (93) améliore les déplacements quotidiens de milliers de personnes. Mais, depuis deux ans, le nombre de heurts entre tram et automobilistes ne cesse de croître, impactant la circulation et surtout la sécurité de tous.

Pour répondre à cette situation préoccupante, pour la première fois en Île-de-France, SNCF Réseau lance une grande campagne de sensibilisation sur les dangers aux abords d'un tram à destination des automobilistes.

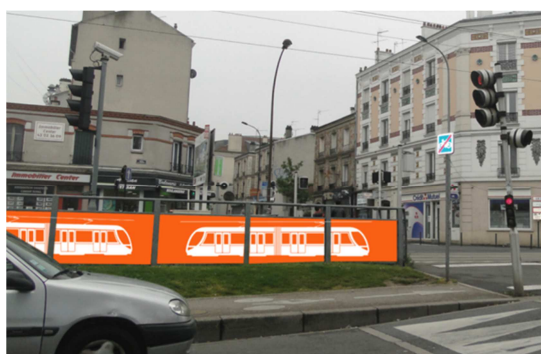


Lancée lundi 4 septembre, cette campagne de prévention et de sensibilisation a pour objectif de sensibiliser les automobilistes aux dangers des abords d'un tram situé dans une zone de trafic très dense. D'une durée d'un an, cette campagne est inédite en Île-de-France et vise à améliorer la sécurité aux croisements de la ligne T4.

L'accidentologie du T4 en chiffres

- **28 heurts en 2016**, tous dus au manque de vigilance des automobilistes face à la signalétique en place aux abords des voies du tramway.
- **65% de ces accidents sont concentrés sur 3 carrefours** à proximité des arrêts Les Coquetiers, Les Pavillons-sous-Bois et Rougemont Chanteloup.

Une prévention ciblée sur site



Aux abords des trois traversées routières les plus accidentogènes, une signalétique simple et impactante a été installée pour rappeler aux automobilistes la présence des trams à proximité.

Sans perturber la visibilité ni du tram ni du carrefour, cette signalétique prévient les automobilistes du potentiel danger de jour comme de nuit grâce à un système de pictogramme réfléchissant.

Pour rappeler à tous l'importance du respect de la signalisation en place, les abris-quai des principales stations de la ligne ont également été habillés avec le visuel clé de la campagne « *Un feu qui clignote, c'est aussi un stop !* ».

Une sensibilisation digitale

Afin de sensibiliser les automobilistes même lorsqu'ils ne sont pas sur la route, une campagne digitale ciblée concernera les communes traversées par le tram et avoisinantes durant tout le mois de septembre. Cette campagne sera également relayée sur les réseaux sociaux SNCF.

Des messages simples et efficaces autour de 4 bons réflexes à adopter aux abords des voies de tramway :

- 1- Ralentir aux abords des intersections entre la ligne de tramway et la route.
- 2- En cas de trafic dense, attendre que les voies soient dégagées avant de traverser.
- 3- Même si le feu tricolore est vert, toujours contrôler le feu dédié à la signalisation tramway. Il clignote ? L'arrêt absolu est obligatoire !
- 4- Etre patient... la sécurité de tous vaut bien quelques minutes d'attente.

La prévention aux abords des emprises ferroviaires, une priorité pour SNCF Réseau

Le réseau francilien traverse des zones très urbanisées. Les intrusions et les manquements au code de la route sont non seulement dangereux, mais constituent également une source importante de retards des circulations.

Dans ce contexte, l'action de SNCF Réseau en matière de prévention aux abords des emprises ferroviaires se conjugue avec celle des pouvoirs publics, de la sécurité routière et des associations. Cela concerne plus particulièrement la prévention des risques aux abords des passages à niveau. Avec le développement des trams en Île-de-France, la sensibilisation des automobilistes aux bons comportements à adopter aux croisements de la route et du rail est amenée à se renforcer.

À propos de SNCF Réseau

Au sein de SNCF, groupe public ferroviaire, l'un des premiers groupes mondiaux de mobilité et de logistique, SNCF Réseau gère, maintient, développe et commercialise les services offerts par le Réseau Ferré National. Il est le garant de la sécurité et de la performance de plus de 30 000 km de lignes, dont 2 600 de Lignes à Grande Vitesse. Il est le garant de l'accès au réseau et aux infrastructures de services pour tous ses clients. L'entreprise compte 54 000 collaborateurs pour un chiffre d'affaires de 6,4 milliards d'euros en 2016.

SNCF Réseau fait de la maintenance et de la modernisation de l'infrastructure existante sa priorité absolue. 5,3 milliards d'euros sont investis en 2017, dont plus d'1,6 milliards en Île-de-France au bénéfice des trains du quotidien. Ces chantiers mobilisent quotidiennement près de 10 000 personnes dans la Région Capitale.

<http://www.sncf-reseau.fr>

Contact presse SNCF Réseau Île-de-France

Anne-Christine BEON

anne-christine.beon@reseau.sncf.fr

Tél : 07 77 16 63 26