



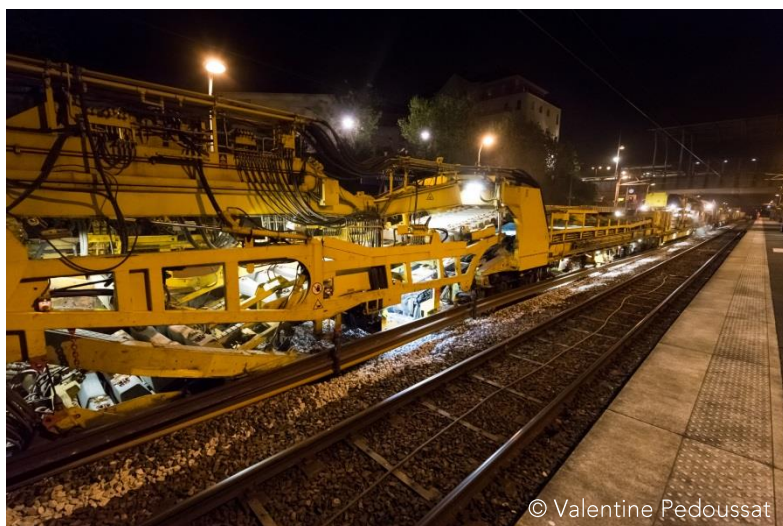
## MODERNISATION DU RÉSEAU EN ÎLE-DE-FRANCE 55 KM DE VOIE RENOUVELÉS ENTRE MORET ET MONTARGIS (77) SUR LA LIGNE R

COMMUNIQUÉ DE PRESSE  
Paris, le 28 avril 2017

Du 24 avril au 31 décembre 2017, SNCF Réseau procède à une modernisation massive de 55 km de voie sur la ligne R entre Moret et Montargis (77).

Pendant les huit mois à venir, un train-usine remettra à neuf les rails, les traverses et le ballast entre Moret et Montargis sur la ligne R. Le montant total de l'opération s'élève à 80 millions d'euros financés par SNCF Réseau.

Pour mener à bien cette cure de jouvence, SNCF Réseau déploie un dispositif et des moyens exceptionnels : 500 personnes et un train-usine seront mobilisés chaque nuit.



© Valentine Pédoussat

*Véritable usine roulante, le train-usine peut remettre à neuf jusqu'à 1 km de voie par nuit, au lieu de 100 à 150 mètres en moyenne avec des moyens classiques. Les différentes machines du train-usine qui se succèdent sur plusieurs kilomètres remplacent en une nuit le ballast, les traverses et les rails qui composent la voie.*

### LES CHIFFRES-CLÉS DES TRAVAUX

- 80 millions d'euros financés par SNCF Réseau
- 500 personnes mobilisées
- 55 km de voie renouvelés
- 140 000 tonnes de ballast
- 118 000 traverses en béton

### Contacts presse :

SNCF Réseau Île-de-France : Héloïse Pichon-Pharabod – [heloise.pichon@sncf.fr](mailto:heloise.pichon@sncf.fr) – 06 23 89 11 92

SNCF Mobilités : Gubina NSILOU – [gubina.nsilou@sncf.fr](mailto:gubina.nsilou@sncf.fr) – 01 85 56 50 29



## UNE INTENSIFICATION DES TRAVAUX SUR LA LIGNE R EN 2017 POUR ACCUEILLIR LE REGIO2N

Cette opération massive s'inscrit dans un vaste programme de rajeunissement de l'infrastructure ferroviaire de la ligne R amorcé en 2015. 60 millions d'euros ont été investis en 2016 dans la modernisation de la ligne et 2017 marque une accélération avec un investissement porté à 108 millions d'euros. L'infrastructure de la ligne, en particulier les quais, fera notamment l'objet de travaux d'adaptation afin d'accueillir les trains de nouvelle génération, les Regio2N, dès décembre 2017.

## INFORMATION ET PRISE EN CHARGE DES VOYAGEURS

Du 24 avril au 1er septembre, le service est interrompu, en soirée, entre Moret et Montargis. Le dernier train à destination de Montargis quittera Gare de Lyon à 19h34. Il faudra compter un allongement du temps de parcours de 25 minutes pour Montargis par les bus semi directs, et jusqu'à 1h par les omnibus. A partir de septembre jusqu'en décembre, les travaux commenceront plus tôt. Le train de 19h08 au départ de Paris Gare de Lyon sera le dernier à circuler jusqu'à Montargis.

Aucun train ne circulera sur la branche Melun-Montereau via Moret pendant 4 weekends les 20-21 mai, 27-28 mai, 3-4 juin, 10-11 juin

D'avril à septembre, une offre de bus de remplacement est proposée entre Fontainebleau et Montargis. A la gare routière de Fontainebleau, les bus stationnent aux emplacements 7 et 8 et sont identifiés par un code couleur selon les arrêts qu'ils desservent.

De 21h à minuit, une équipe dédiée est présente pour accueillir les voyageurs tous les soirs et les orienter vers les bus. La ligne de Bus 34 Seine & Marne Express renforce sa desserte avec des départs de la place de l'Ermitage à Melun.

Toute l'information et la prise en charge voyageur concernant ces travaux est disponible sur l'appli SNCF, sur le site ainsi que sur les blogs et fils Twitter.

Pendant les travaux, SNCF Transilien propose aux clients de covoiturer via l'application ou le site web iDVROOM. Pour bénéficier de l'offre de covoiturage, il suffit de se rendre sur l'appli ou le site web iDVROOM et de réserver ou proposer un trajet au départ ou à l'arrivée de n'importe quelle gare de la ligne impactée par les travaux, quelle que soit l'heure du trajet. SNCF Transilien rembourse les passagers de la totalité des frais versés au conducteur pour le trajet, à la condition qu'ils possèdent une carte Navigo active. SNCF Transilien s'engage également à verser une indemnité aux conducteurs à chaque trajet réalisé, équivalente au montant payé par un passager, qu'ils soient abonnés Navigo ou non.

### Contacts presse :

SNCF Réseau Île-de-France : Héloïse Pichon-Pharabod – [heloise.pichon@sncf.fr](mailto:heloise.pichon@sncf.fr) – 06 23 89 11 92

SNCF Mobilités : Gubina NSILOU – [gubina.nsilou@sncf.fr](mailto:gubina.nsilou@sncf.fr) – 01 85 56 50 29



## LA MODERNISATION DU RÉSEAU EN ÎLE-DE-FRANCE

Sur les 3 700 km de voies que comprend l'Île-de-France, 30% sont appelées à être renouvelées dans les prochaines années.

Les transports du quotidien sont une priorité de SNCF en Île-de-France : depuis 2008, l'investissement aura ainsi été multiplié par 3 pour atteindre plus d'1,6 milliard € en 2017. Cela inclut la modernisation des lignes existantes ainsi que le développement de nouveaux projets et les opérations d'entretien. Ces chantiers mobilisent 10 000 personnes au quotidien, dont 7 000 agents SNCF.

Cette ambition ferroviaire se développe sur un réseau francilien complexe et atypique, puisqu'il conjugue densité et mixité des circulations. Les travaux doivent ainsi se glisser au mieux entre les circulations du quotidien, en journée la semaine, et les circulations des grandes lignes et du fret qui occupent les plages de nuit et du week-end. Cela est rendu possible grâce à la massification des travaux dans les périodes les moins circulées, ainsi qu'au travail d'orfèvre réalisé par les experts des circulations de SNCF.

### Contacts presse :

SNCF Réseau Île-de-France : Héloïse Pichon-Pharabod – [heloise.pichon@sncf.fr](mailto:heloise.pichon@sncf.fr) – 06 23 89 11 92

SNCF Mobilités : Gubina NSILOU – [gubina.nsilou@sncf.fr](mailto:gubina.nsilou@sncf.fr) – 01 85 56 50 29

