



MODERNISATION DU RÉSEAU EN ÎLE-DE-FRANCE OPÉRATION COUP DE POING EN GARE DE JUVISY (91) : 4 AIGUILLAGES REMPLACÉS LE WEEK-END DU 6 MAI

COMMUNIQUÉ DE PRESSE
Paris, le 3 mai 2017

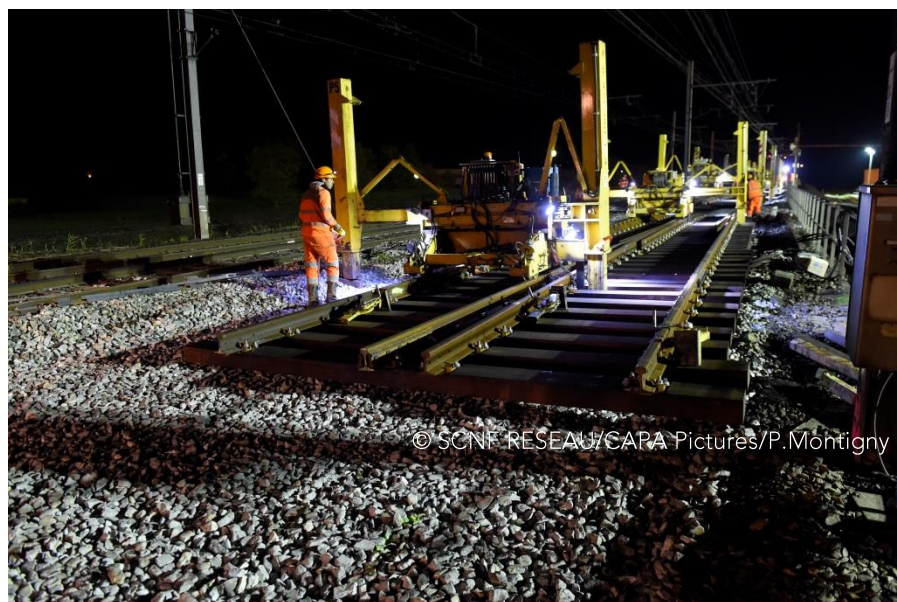
Du 6 au 8 mai 2017, SNCF Réseau réalise durant 40 heures en continu le renouvellement d'aiguillages en gare de Juvisy (ligne C).

Ce week-end en gare de Juvisy, ce sont 4 aiguillages et plus de 600 mètres de voie et de ballast qui seront

renouvelés. Une opération de maintenance réalisée en continu durant 40 heures pour limiter au maximum l'impact sur les circulations de la ligne C du Transilien. Au total, 20 agents seront mobilisés jour et nuit sur ce chantier.

En octobre 2017, une deuxième opération coup-de-poing aura lieu, durant laquelle 3 aiguillages et plus de 1000 mètres de voie seront renouvelés sur la ligne D.

L'investissement total de ce chantier est de 6 millions d'euros,



financés par SNCF Réseau.

Le renouvellement d'aiguillages est au cœur d'une politique volontariste de SNCF Réseau Île-de-France, afin de contribuer à une meilleure régularité des lignes. Sur la ligne C du Transilien, 27 renouvellements ont été réalisés en 2016, et 43 renouvellements sont prévus pour 2017.

INFORMATION ET PRISE EN CHARGE DES VOYAGEURS

SNCF Transilien met tout en œuvre pour informer et prendre en charge ses clients, perturbés par les travaux dans leur trajet quotidien. Transilien informe ses clients, bien en amont, afin que ceux-ci puissent anticiper leur parcours : par des flyers distribués en gare, des affiches en gare et dans les trains, par le biais des réseaux sociaux et blogs de ligne, etc.

Contacts presse :

SNCF Réseau Île-de-France : Héloïse Pichon-Pharabod – heloise.pichon@sncf.fr – 06 23 89 11 92

SNCF Mobilités : Gubina NSILOU – gubina.nsilou@sncf.fr – 01 85 56 50 29



Pour ces travaux sur le RER C, les circulations seront fortement perturbées.

Les week-ends rouges du 6-7 mai, 27-28 mai et du 3 au 5 juin :

- aucun train entre Paris Austerlitz et Massy Palaiseau via Pont de Rungis
- aucun train entre Paris Austerlitz et Juvisy
- aucun train entre Brétigny et Saint-Martin d'Etampes
- 1 train sur 2 entre Juvisy et Brétigny

Du 9 mai au 2 juillet 2017

A noter que les horaires de tous les trains changent en semaine et que la desserte de certains trains sur l'axe Dourdan-Chaville est modifiée en heure de pointe, le matin de 7h à 9h et le soir de 17h à 19h :

- les trains DYVI et KYVI sont terminus/origine Juvisy
- 2 trains sur 3 circulent pour Choisy-le-Roi et sur l'axe Javel-Chaville
- 1 train sur 2 circule pour Ivry-sur-Seine

NOUVEAU : pour aider les usagers de la ligne C à se déplacer pendant les périodes de travaux, un calculateur d'itinéraire est proposé ici : <https://malignec.transilien.com/travaux-lerc-itineraires/> avec :

- des infos sur les allongements de temps de parcours
- des conseils pour se positionner dans la bonne voiture
- les horaires des trains pour assurer ses correspondances
- une Foire Aux Questions (FAQ) pour comprendre comment ça marche

Toute autre info Transilien sur les travaux RER C sur <https://malignec.transilien.com/faq-travaux-printemps-2017/> . Et toujours, le covoiturage avec www.idvroom.com est gratuit en cas de travaux dans vos gares, SNCF Transilien vous remboursant vos frais.

LA MODERNISATION DU RÉSEAU EN ÎLE-DE-FRANCE

Les transports du quotidien sont une priorité de SNCF en Île-de-France : depuis 2008, l'investissement aura ainsi été multiplié par 3 pour atteindre plus d'1,6 milliard € en 2017. Cela inclut la modernisation des lignes existantes ainsi que le développement de nouveaux projets et les opérations d'entretien. Ces chantiers mobilisent 10 000 personnes au quotidien, dont 7 000 agents SNCF, sur plus de 3700km de voies.

Cette ambition ferroviaire se développe sur un réseau francilien complexe et atypique, puisqu'il conjugue densité et mixité des circulations. Les travaux doivent ainsi se glisser au mieux entre les circulations du quotidien, en journée la semaine, et les circulations des grandes lignes et du fret qui occupent les plages de nuit et du week-end. Cela est rendu possible grâce à la massification des travaux dans les périodes les moins circulées, ainsi qu'au travail d'orfèvre réalisé par les experts des circulations de SNCF.

Contacts presse :

SNCF Réseau Île-de-France : Héloïse Pichon-Pharabod – heloise.pichon@sncf.fr – 06 23 89 11 92

SNCF Mobilités : Gubina NSILOU – gubina.nsilou@sncf.fr – 01 85 56 50 29

