

# TRAVAUX D'ENVERGURE SAMEDI 20 OCTOBRE À GARE DU NORD

## MISE EN SERVICE DE LA TOUR DE CONTRÔLE DE PARIS NORD BANLIEUE

OCTOBRE 2018

## UNE NOUVELLE TOUR DE CONTRÔLE POUR LE NORD DE PARIS

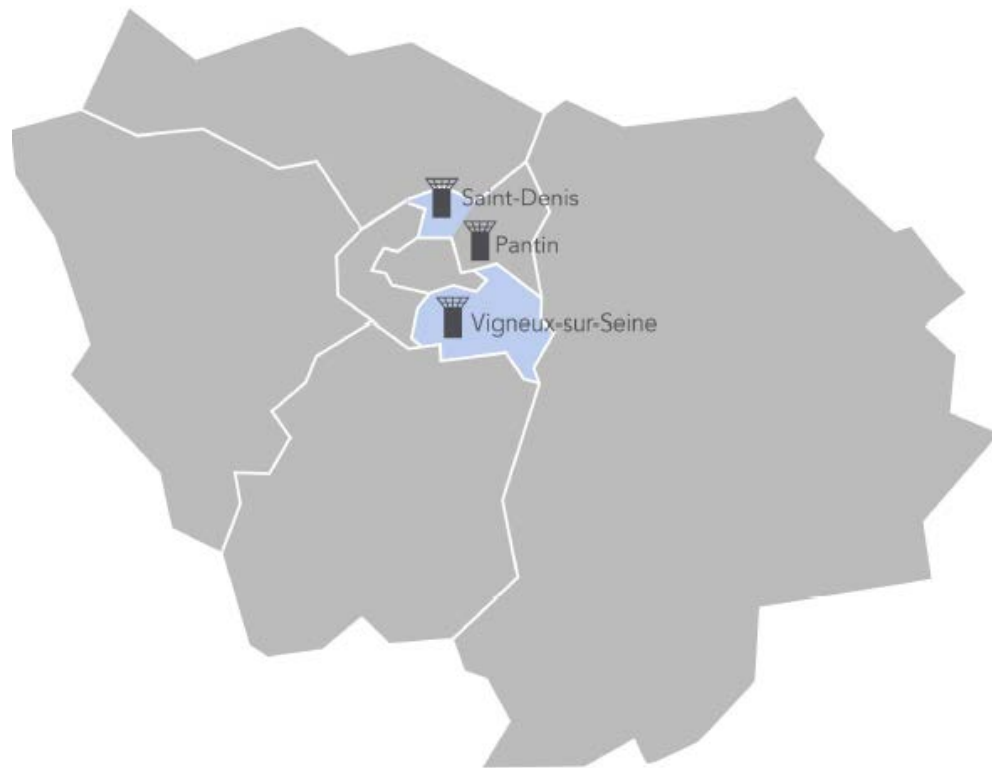
La tour de contrôle de Saint-Denis fait partie des 3 prévues sur l'Île-de-France.

Sa création a nécessité 4 ans d'études et 4 ans de travaux.

Un chantier majeur de **125 millions d'euros** : 121 millions financés par SNCF Réseau et 4 millions par Île-de-France Mobilités.

**Les 13 postes d'aiguillage indépendants** qui supervisent la ligne Paris, Aulnay, Roissy, Mitry, seront tous télécommandés depuis cette **salle de commande de 700 m<sup>2</sup>**.

La tour de contrôle de Saint-Denis pilotera **les 1300 trains du quotidien** qui circulent chaque jour depuis ou vers la Gare du Nord banlieue, **soit 10% du trafic ferroviaire français**.



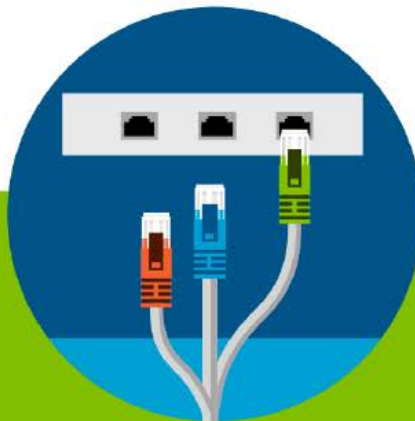
## UN SAUT TECHNOLOGIQUE

- Fluidifier la circulation des trains
- Permettre l'exploitation du RER B par segment en situation perturbée.
- Traiter plus rapidement les incidents

**1** Les plus anciens postes d'aiguillage sont remplacés par des postes modernes.



**2** Les postes les plus récents sont télécommandés.

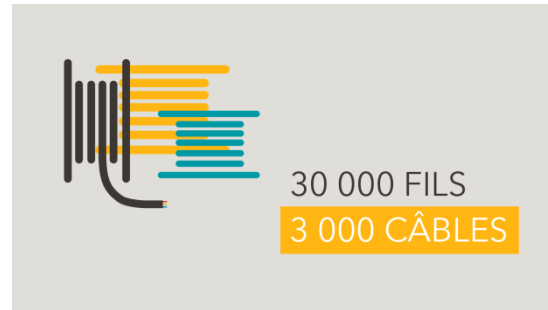
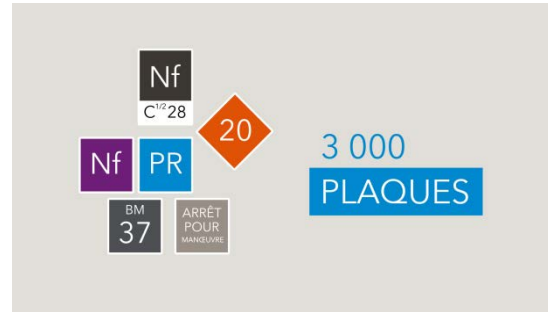


**3** Tous les postes sont reliés à la tour de contrôle d'où ils sont télécommandés.



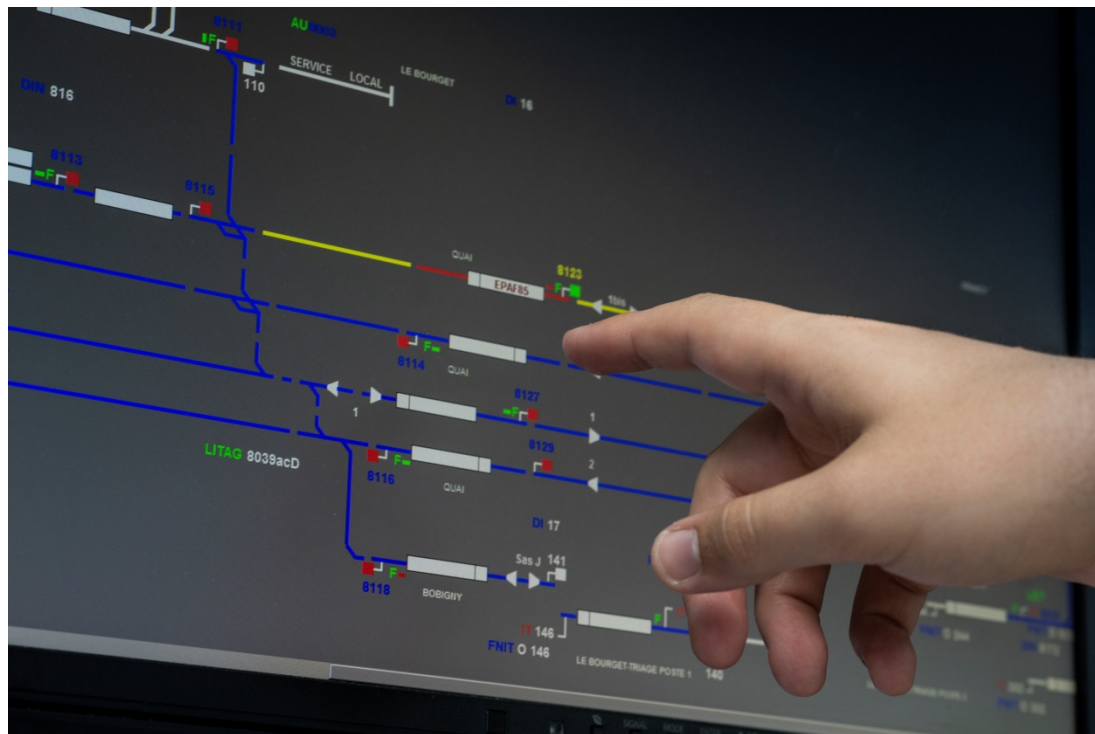
# UNE OPÉRATION EXCEPTIONNELLE PRÉPARÉE DEPUIS 2 ANS

- Un créneau calculé au plus juste : les 300 agents mobilisés auront seulement 19 heures pour réaliser la bascule.
- Des répétitions à partir du 16 octobre pour une réactivité maximale des agents le jour J.
- Des scénarios de crise prêts et anticipés en amont.



# UN PLANNING MILLIMÉTRÉ POUR UN TRAFIC NORMAL DÈS DIMANCHE 5H

- 9h00 -18h00 : opération de **bascilage** : remplacement de plaques, modification de câblage (branchement et débranchement de fils), dépose de panneaux de signalisation...
- 18h00 - 4h30 : Essais de **signalisation** et circulation de 5 trains vides pour tester les itinéraires.
- 5h00 : reprise normale des circulations.



## LE SAMEDI 20 OCTOBRE, TOUTES LES CIRCULATIONS DES TRAINS EN PROVENANCE OU À DESTINATION DE PARIS GARE DU NORD SERONT FORTEMENT IMPACTÉES

- Les suspensions de circulations seront progressives tout au long de la journée.
  - Elles concerneront principalement les lignes B, D, H & K et les TER à destination de la Picardie.
  - La suspension totale se produira à 20h30.
  - Des bus de remplacement seront mis en place sur les différentes lignes.
  - Les temps de parcours seront par conséquent allongés.
  - Les circulations reprendront normalement le dimanche 21 octobre, dès les premiers trains.
- Retrouvez plus d'informations à partir du 13 octobre sur [Transilien.com](https://www.transilien.com) et l'Appli SNCF.
  - Une mobilisation exceptionnelle pour informer les voyageurs :
    - 1100 gilets rouges dans les gares
    - Un dispositif conjoint avec la RATP qui a prévu de renforcer les lignes de métro et de bus ce jour-là.



# TRAVAUX DE GRANDE AMPLEUR GARE DU NORD



Mise en place du nouveau centre de commande centralisée de St-Denis



JUSQU'À 19H00 environ



AUCUN TRAIN ENTRE

LE BOURGET  
et  
CHÂTELET LES  
HALLES



À PARTIR DE 19H00 environ



AUCUN TRAIN ENTRE

AEROPORT CDG2  
et CHÂTELET LES  
HALLES -  
MITRY CLAYE et  
CHÂTELET LES  
HALLES



JUSQU'À 20H30 environ



AUCUN TRAIN ENTRE

GARE DU NORD  
et  
GARE DE LYON



À PARTIR DE 20H30 environ



AUCUN TRAIN ENTRE

CREIL  
et  
GARE DE LYON



JUSQU'À 20H30 environ



AUCUN TRAIN ENTRE

ST-DENIS  
et GARE DU  
NORD



À PARTIR DE 20H30 environ



AUCUN TRAIN ENTRE

ERMONT  
EAUBONNE  
et GARE DU  
NORD -  
SARCELLES ST-  
BRICE  
et GARE DU  
NORD



JUSQU'À 19H00 environ



AUCUN TRAIN ENTRE

MITRY CLAYE  
et GARE DU  
NORD



À PARTIR DE 19H00 environ



AUCUN TRAIN ENTRE

CRÉPY EN  
VALOIS  
et GARE DU  
NORD

OCT.  
SAMEDI

20



TRAVAUX QUI  
IMPACTENT TOUS LES  
TRAINS DE LA  
GARE DU NORD

Nous vous conseillons d'ores et déjà dans la mesure du possible de reporter vos déplacements prévus ce jour

+ D'INFORMATION À PARTIR DU 8 OCTOBRE



sur l'appli SNCF

sur transilien.com

au guichet



# LA CIRCULATION DES TRAINS : DES MÉTIERS CONFRONTÉS À UN MANQUE DE CANDIDATS

- SNCF Réseau a lancé mi-septembre une campagne de recrutement nationale.
- En Ile-de-France, ce sont près de 400 postes à pourvoir d'ici la fin de l'année, dont 120 pour les métiers de la circulation.
- 2 métiers sont particulièrement concernés : aiguilleur du rail (niveau BAC) et responsable en poste d'aiguillage (niveau BAC+2). Ces métiers-mêmes qui travaillent dans les tours de contrôles ferroviaires.



REJOIGNEZ NOUS

**SNCF RÉSEAU  
RECRUTE.**

Postulez sur [snf.com/placealavenir](https://snf.com/placealavenir)



REJOIGNEZ NOUS

**SNCF RÉSEAU  
RECRUTE.**

Postulez sur [snf.com/placealavenir](https://snf.com/placealavenir)





**RETROUVEZ TOUTES LES EXPLICATIONS SUR LA MISE EN SERVICE  
DE LA TOUR DE CONTRÔLE DE LA GARE DU NORD EN IMAGES**



## CONTACTS PRESSE

**SNCF Réseau Île-de-France :**

**Anne-Christine Béon**  
**[anne-christine.beon@reseau.sncf.fr](mailto:anne-christine.beon@reseau.sncf.fr)**  
**07 77 16 63 26**

**Julie Pucheu**  
**[julie.pucheu@reseau.sncf.fr](mailto:julie.pucheu@reseau.sncf.fr)**  
**06 46 53 76 63**

**Transilien :**

**Lucie Arcovio**  
**[ext.lucie.arcovio@sncf.fr](mailto:ext.lucie.arcovio@sncf.fr)**  
**06 14 87 84 09**